



Instalación de un perfil icc en Windows/Mac Driver de CP-M1E/M15E How to install an icc profile in Windows/Mac Driver of CP-M1E/M15E

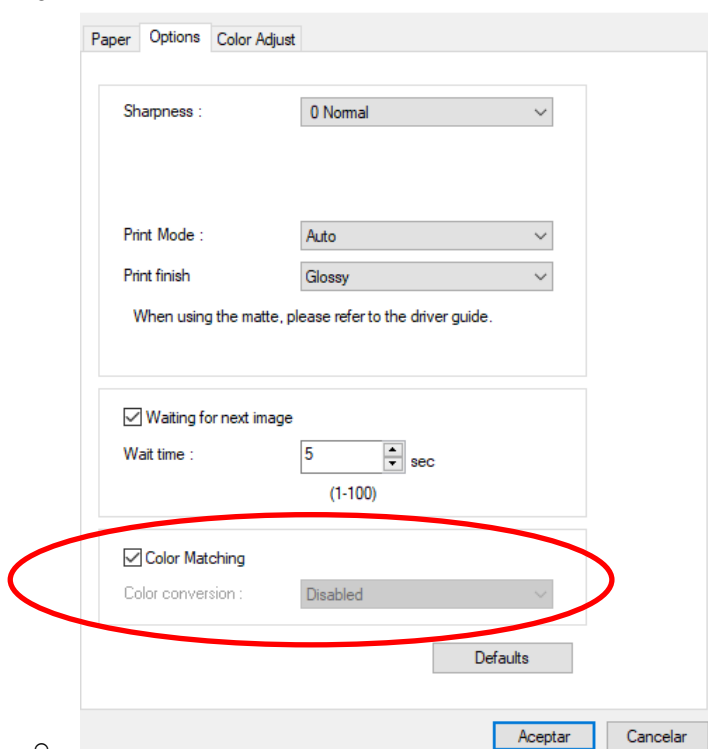
(English from pg. 6)

- Requerimientos

- Es necesario tener permisos de Administrador de tu PC
- Es necesario tener el Driver de la CP-M1E instalado
 - (En este link los encontrarás <https://mitsubishielectric-printing.com/es/>)

1. Si tiene instalado el **Driver Windows** de la CP-M1E en su PC

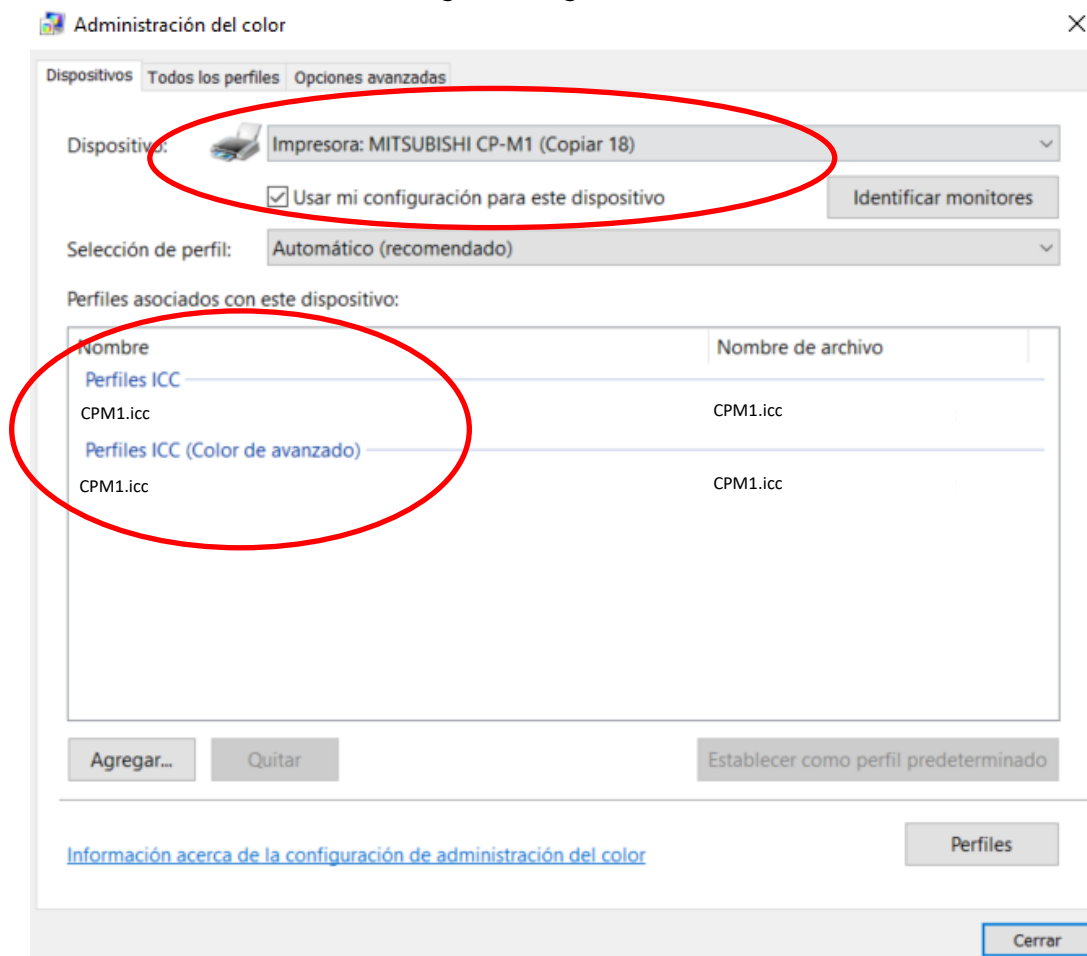
1. Antes de empezar las modificaciones en los ajustes del driver, asegúrese de añadir el fichero de gamma correcto en la ruta correspondiente:
 - Acceda a esta ruta de su PC:
 - C:\Windows\System32\spool\drivers\x64\3 y bien borre el fichero existente CPM1_G5.csv o renómbrelo por si lo quiere mantener en un futuro (por ejemplo CPM1_G5 original.csv)
 - A continuación copie el Nuevo fichero CPM1_G5.csv en la misma carpeta.
 - Este fichero será el que se seleccionará en el driver siempre que tenga la opción de Color Matching activada.
 -





Para aplicar los ajustes correctos, ahora debe agregar el icc sobre la gamma ya seleccionada anteriormente. Para ello, acceda a Propiedades de impresora/Administración del color/Dispositivos del menú del driver y seleccione lo siguiente:

- Asegúrese de seleccionar la impresora correcta (su CP-M1E debe estar conectada al PC y encendida)
- Active, si no lo está, la opción "Usar mi configuración para este dispositivo"
- Agregue el fichero .icc correspondiente mediante el botón Agregar de abajo a la izquierda y seleccione el fichero en su ordenador. Una vez seleccionado, se mostrará en la ventana como en el gráfico siguiente



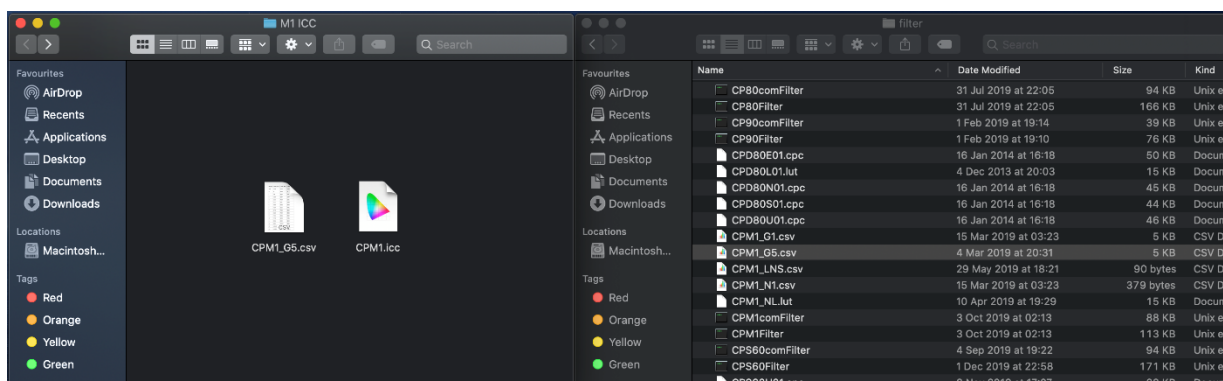
Ahora ya puede cerrar este menú.

El perfil y la gamma seleccionados se aplicarán en sus impresiones

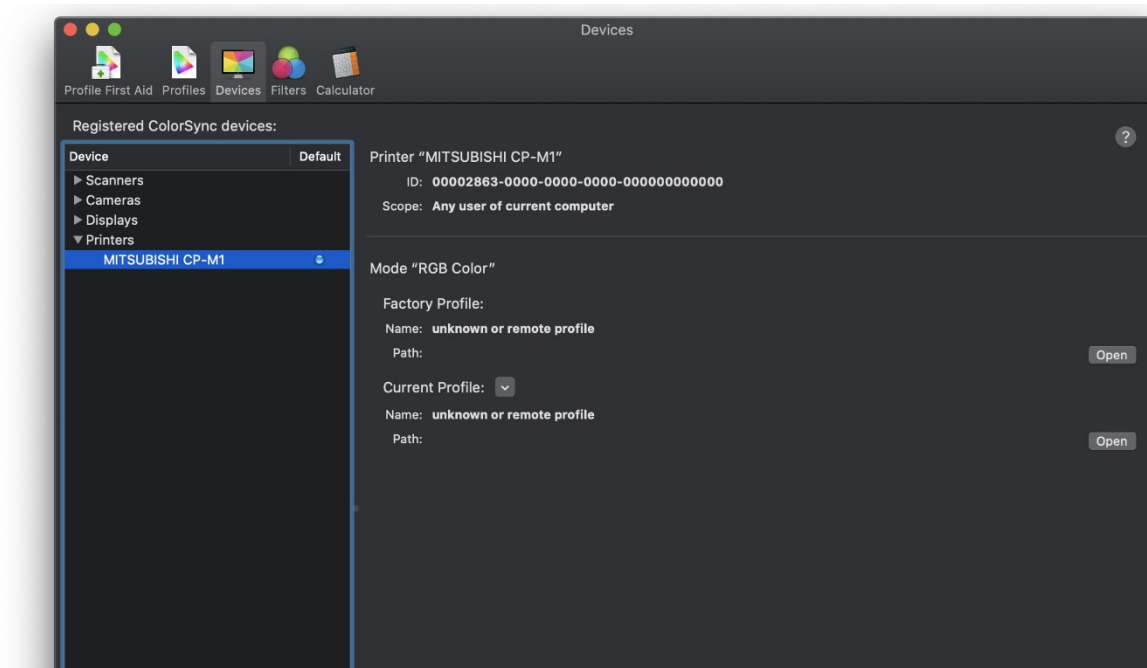


2. Si tiene instalado el **Mac Driver** de la CP-M1E en su PC

1. Antes de empezar con las modificaciones de los ajustes del Driver, asegúrese de agregar el fichero de gamma correcto en la ruta correspondiente:
 - Acceda a esta ruta de su ordenador
 - /Libraries/Impresoras/MITSUBISHI/filtro y bien borre el fichero existente CPM1_G5.csv o renómbrelo por si lo quiere mantener en un futuro (por ejemplo CPM1_G5 original.csv)
 - A continuación copie el nuevo fichero CPM1_G5.csv en la misma carpeta.
 - Este fichero será el que se seleccionará en el driver siempre que tenga la opción de Color Matching activada.

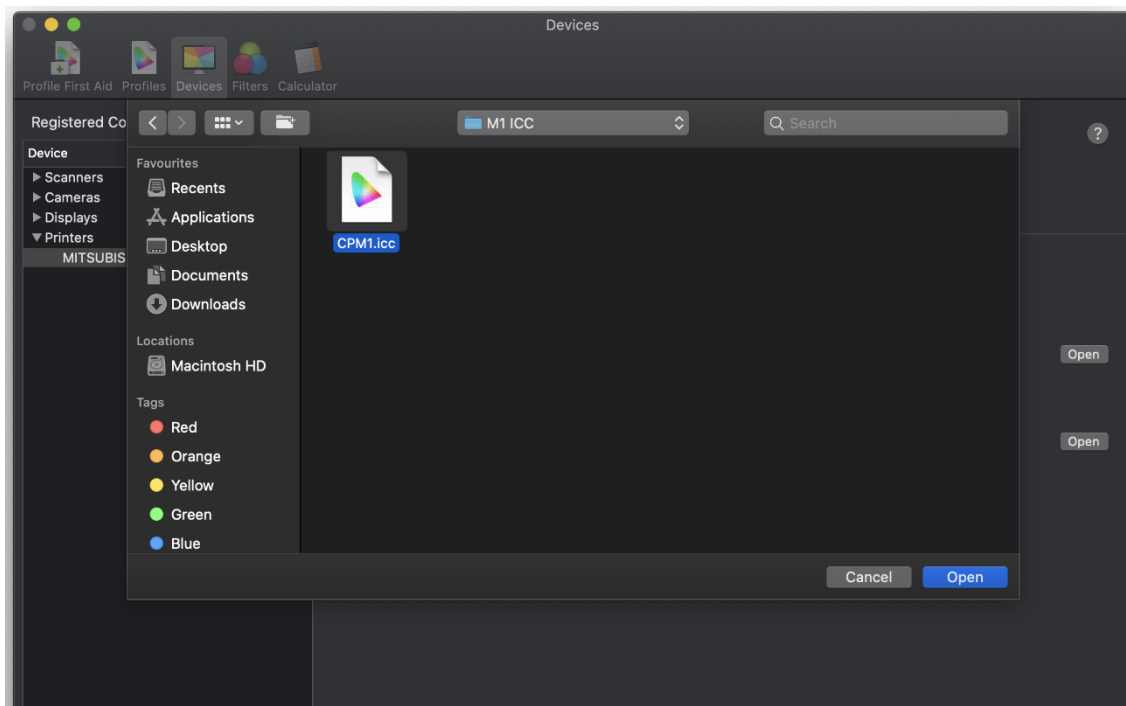


- Abra la aplicación Color Sync de su ordenador y seleccione su Mitsubishi CP-M1, la cual estará conectada y encendida. Haga Click en el icono de al lado de "Perfil actual" y seleccione "Otros".

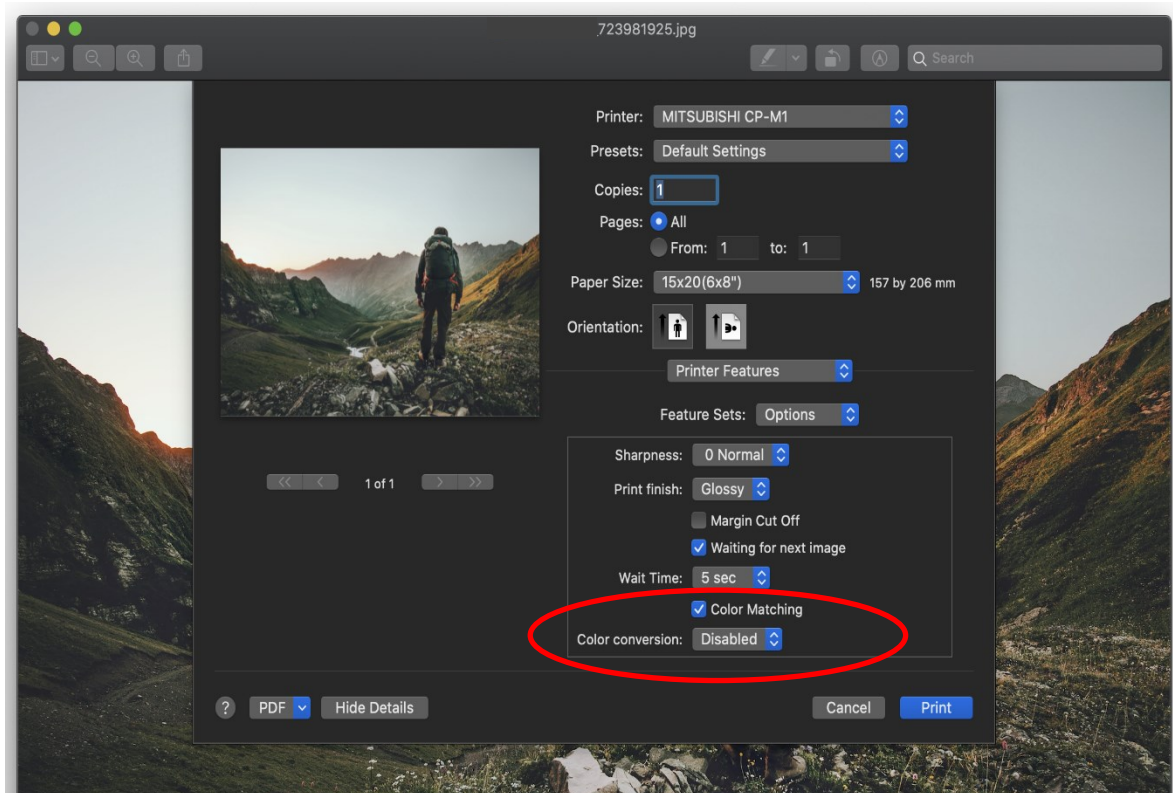




- Busque y seleccione su fichero .icc

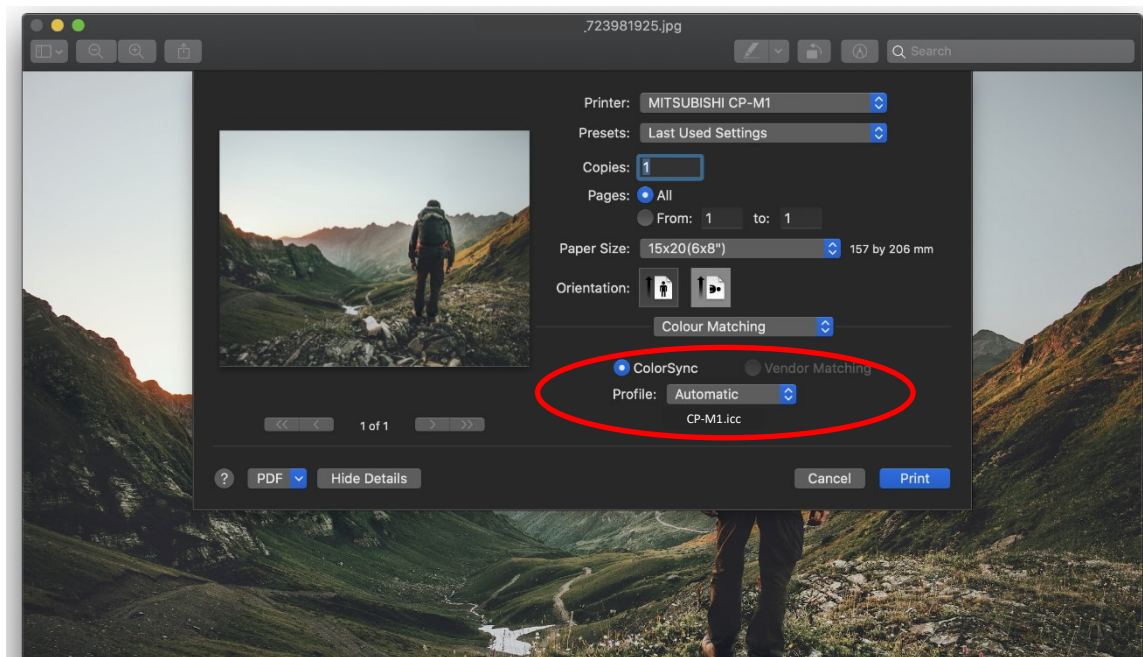


- Para aplicar el ICC, vaya al menú de impresión y active la opción "Color Matching" y desactive la opción "Color Conversion" de las propiedades de impresora





- Active la opción ColorSync a auto



Su Mac está ya preparado para enviar sus impresiones utilizando el perfil de color.



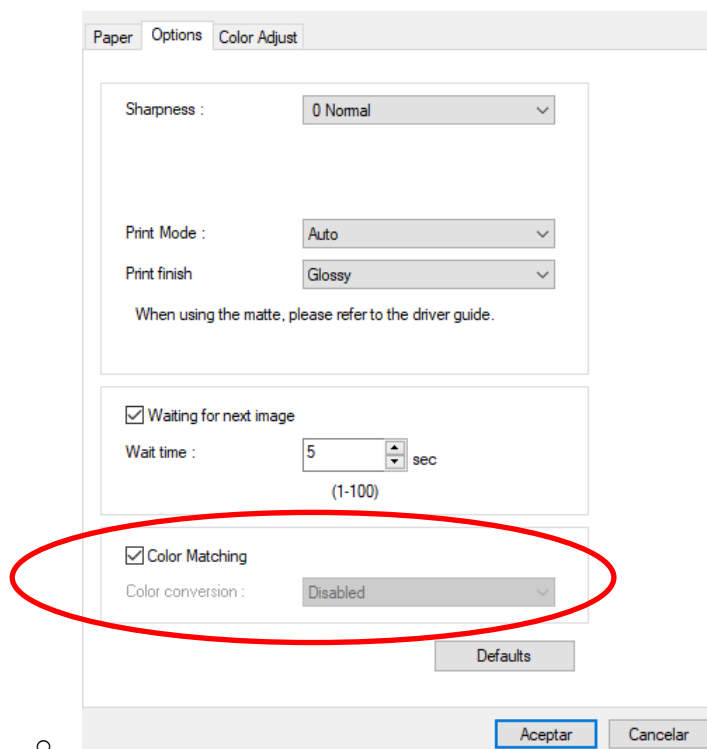
- Requirements

- You must have Administrator rights on your PC
- You need to have CP-M1E Driver installed
 - (You may find these drivers in <https://mitsubishielectric-printing.com/en/>)

3. If you have installed the CP-M1E **Windows Driver** previously on your PC

2. Before start to change any setting in the driver, make sure to add the correct Gamma file in the correct folder:

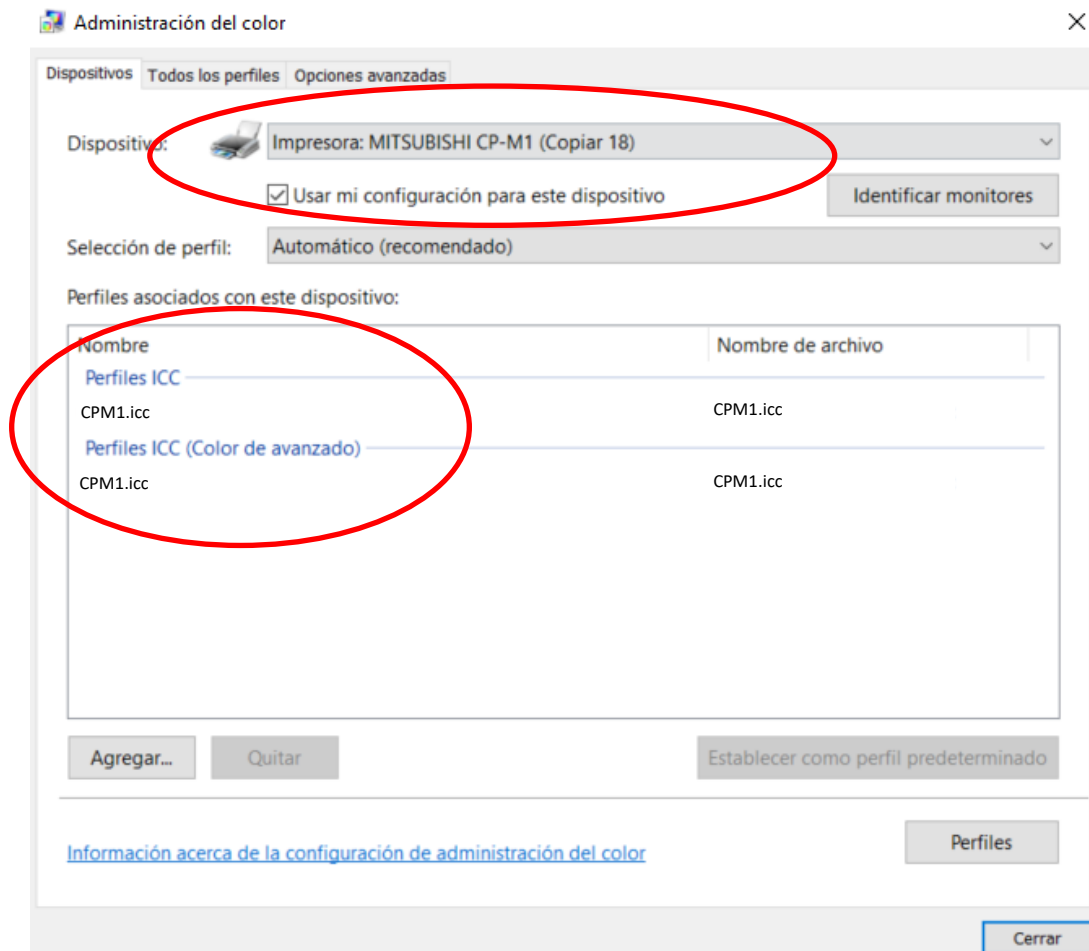
- Please access to this folder in your PC
 - C:\Windows\System32\spool\drivers\x64\3 and delete the existing file CPM1_G5.csv or rename it to a different name (for example CPM1_G5 original.csv)
- Then add your new file using this name CPM1_G5.csv. This name is the file that will always be selected as Gamma curve when you select Colour Matching ON in the driver interface settings.





In order to apply the above settings correctly, and add an icc profile on top of the Gamma curve, please go to Options/Colour Administrator/Devices menu of the driver interface and select:

- The correct printer must be shown (CP-M1E printer must be connected and ON)
- Click the option "Use my configuration for this device"
- Add the corresponding .icc file by clicking the "Add" button at the bottom and select your file from your computer. Once selected, the file will be shown like below



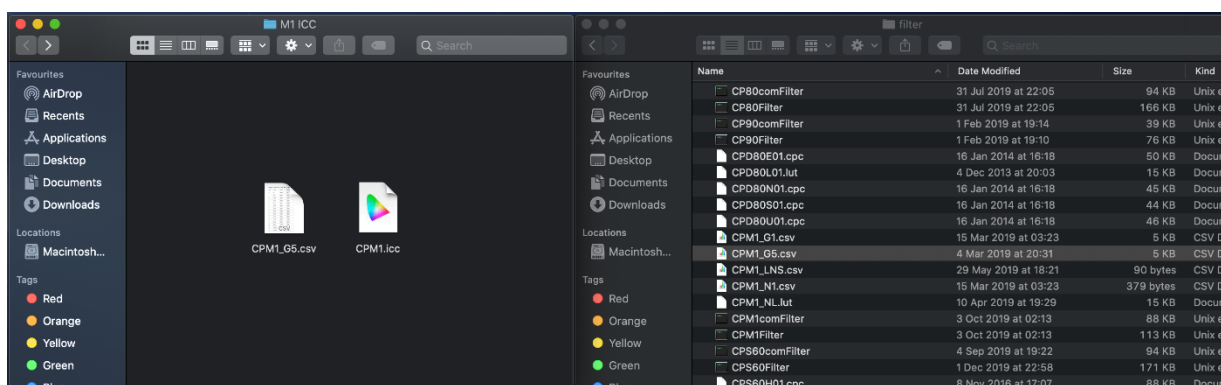
You can now close this menu.

The profile added above and the Gamma curve applied in the correct folder will be applied in the final print.

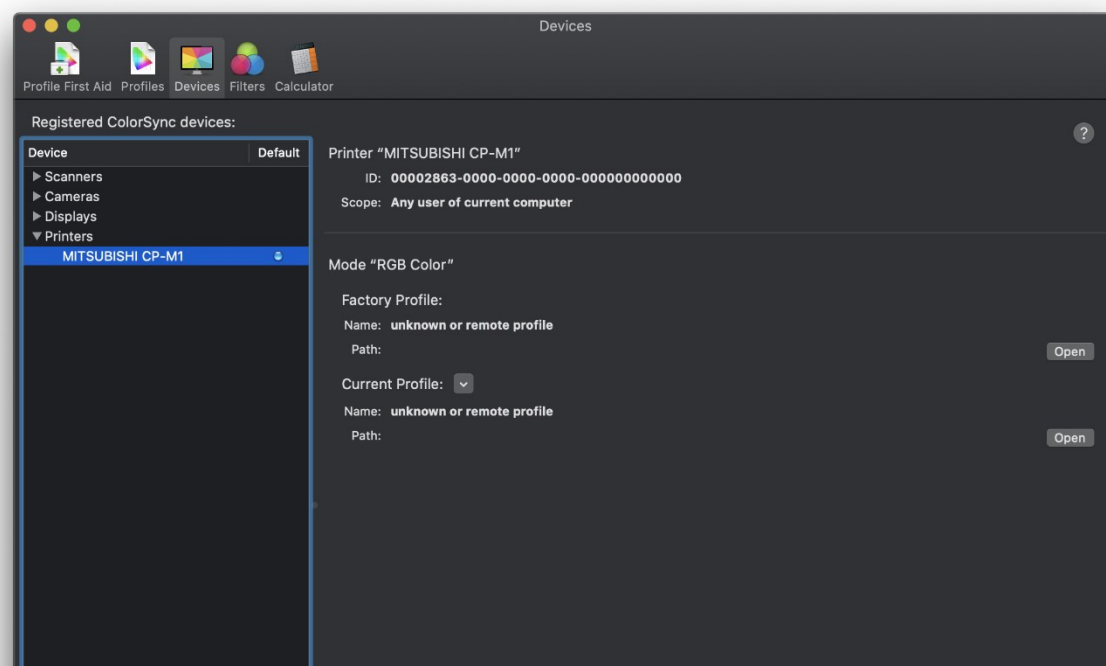


3. If you have installed the CP-M1E **Mac Driver** previously on your Mac

2. Before start to change any setting in the driver, make sure to add the correct Gamma file in the correct folder:
 - Please access to this folder in your PC
 - /Libraries/Printers/MITSUBISHI/filter and delete the existing file CPM1_G5.csv or rename it to a different name (for example CPM1_G5 original.csv)
 - Then add your new file using this name CPM1_G5.csv. This name is the file that will always be selected as Gamma curve when you select Colour Matching ON in the driver interface settings.

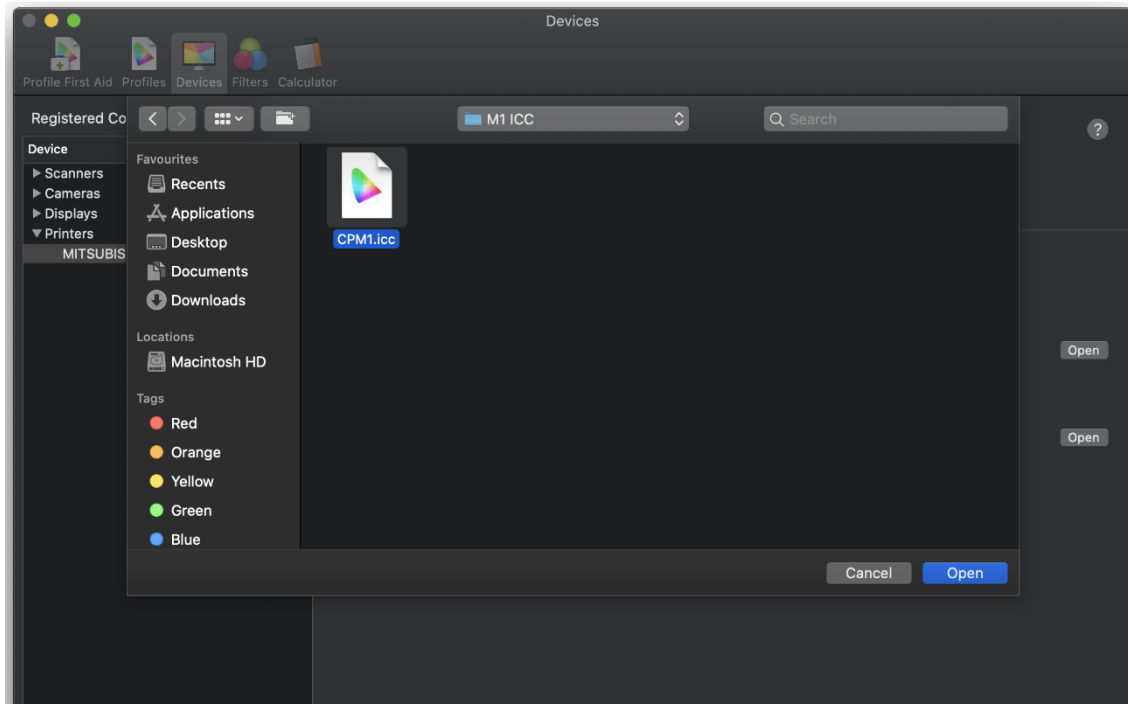


- Open your Mac's Colour Sync application and select your M1. Click the icon next to Current Profile and select other.

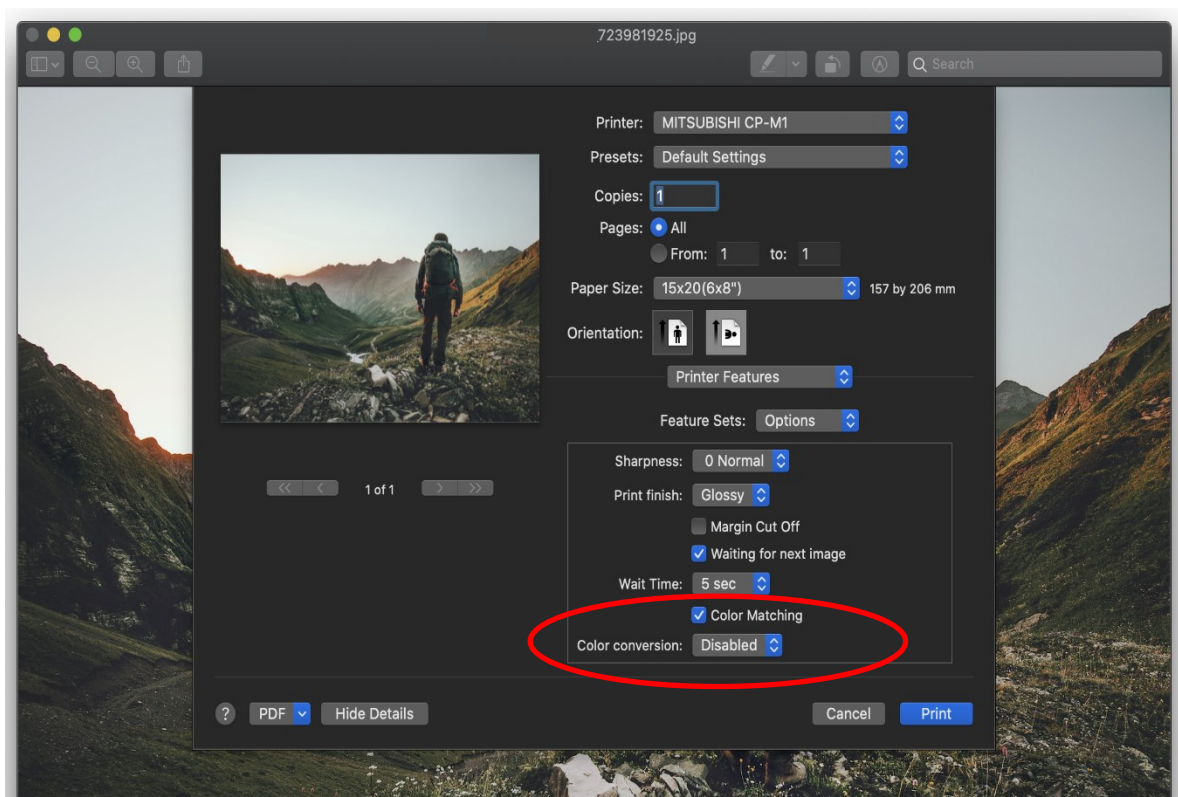




- Browse and select the ICC File

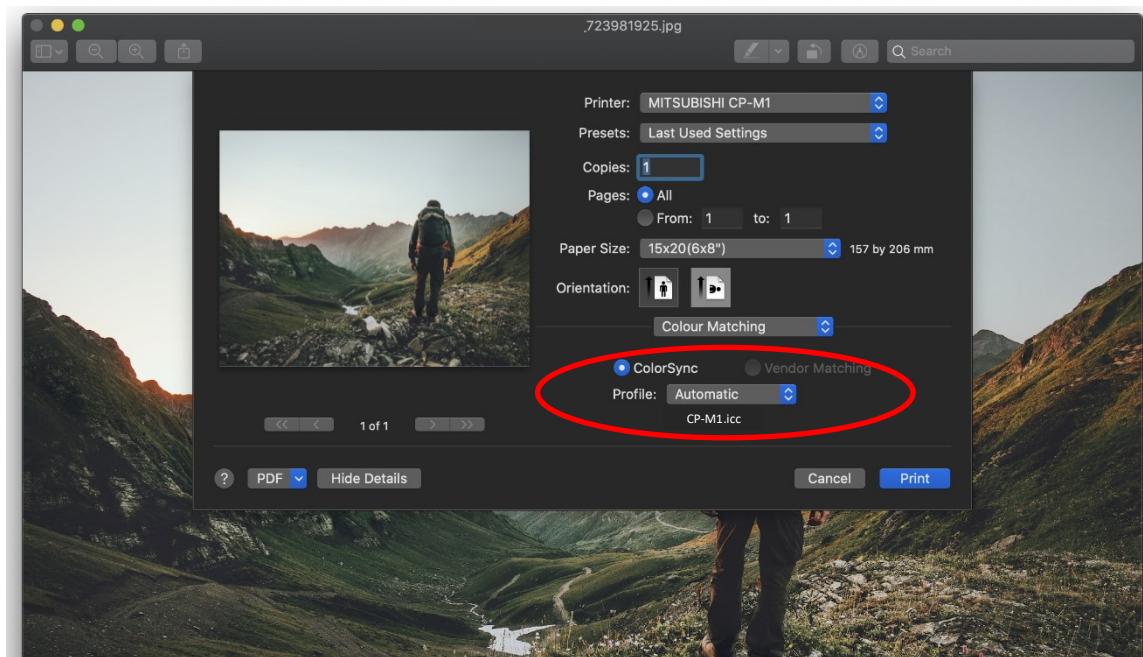


- To apply the ICC on printing dialog go to printer features and enable Colour Matching and Colour conversion





- Set the ColorSync settings to auto



Your Mac is now ready to print using the icc profile.